

Küken Mütze



für Kopfumfang von ca. 48cm

Mütze wird nur mit Stäbchen gehäkelt

3 Lfm → Ring

1. Reihe: 11 Stäbchen

2. Reihe: alle Maschen verdoppeln (22)

3. Reihe: jede 2 Masche verdoppeln (33)

4. Reihe: jede 3. — " — (44)

5. Reihe: jede 4. — " — (55)

6. Reihe: jede 5. — " — (66) Teller ca. 15cm

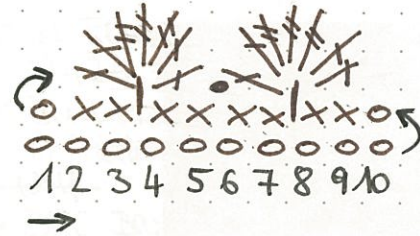
ab 7. Reihe: immer gleiche Maschenanzahl

KAMM



- o = Luftmaschen
- x = feste Maschen
- † = Stäbchen
- ≠ = doppeltes Stäbchen
- = Kettmasche

SCHNABEL



OHREN

